

AUTORISATION DE SIGNATURE DE CONTRATS

Vérification des équipements sportifs : Le contrat est prévu sur 3 ans. Les devis varient entre 1 937,52 € TTC pour le plus élevé et 592,42 € TTC pour l'entreprise Soléus de Vaulx-en Velin qui est la seule à adapter son prix à la cadence des contrôles (1an ou 3 ans) en fonction des équipements.

Location de matériels pour la Fête de la musique : 183,97 € TTC. Mme Roy précise qu'il y aura des dépenses complémentaires.

Prestation spectacle pyrotechnique du 13 juillet au soir : 4 300 € TTC.

Autorisation de signature convention de Formation Professionnelle

M. le Maire rappelle l'objectif de cette formation sur site et son caractère innovant. Cette formation comprend l'accompagnement du personnel de surveillance et de restauration scolaire par rapport à l'accueil et l'encadrement des enfants.

Elle se déroulera du 3 mai 2011 au 18 avril 2012. Le coût s'élève à 3 390 € TTC.

COMMUNAUTE DE COMMUNES DE LA FORET (CCF)

M. le Maire fait le compte rendu de la dernière séance de l'assemblée communautaire qui s'est tenue le 26 avril 2011.

L'assemblée a voté à l'unanimité les comptes administratifs et de gestion, le budget général et celui du SPANC (Assainissement Non Collectif.) Les finances vont bien.

Budget général : Excédent de fonctionnement de 1 305 552,93 €, excédent d'investissement de 827 438,40 €. Environ 1 400 000 € en réserve.

SPANC : Excédent d'exploitation de 11 213,60 €, excédent d'investissement de 2 623,49 € Pas de hausse des taux d'imposition. Dotations identiques. Les résultats sont très positifs.

M. le Maire s'adresse aux représentants du SITOMAP car il souhaite obtenir des explications sur le lissage des taux pour le calcul de la taxe d'enlèvement des ordures ménagères.

Le taux évoluera pour Trainou de 16,41 % à 16,79 %.

Les tarifs des services n'augmentent pas sauf pour l'accueil de loisirs, hors quotient et hors CCF.

En ce qui concerne le SPANC, le contrôle des installations doit se faire tous les quatre ans.

Un projet de modification de texte porterait à 5 ou 6 ans la périodicité des contrôles.

La participation des abonnés est de 27 € par an sur quatre ans et ne sera pas augmentée en cas de prolongation de la durée. En ce qui concerne les fosses septiques, la CCF a négocié une valeur de base d'environ 113 € lors de la campagne.

162 foyers sont concernés à Trainou.

Création d'un poste d'ACMO (Agent chargé de la sécurité au travail)

pour l'ensemble de la CCF. Chargé dans un premier temps de l'élaboration du document unique obligatoire depuis 2002, puis des analyses sur site.

Le coût sera réparti au prorata du nombre d'agents dans chaque collectivité.

Remplacement de l'agent en charge de la culture

par un agent chargé de la communication et de la culture. En effet, le projet d'un bulletin trimestriel et le site internet nécessitent le développement de la communication.

Le domaine culturel s'orientera vers le développement du tissu associatif actuel en mettant en avant les potentialités du terrain.

Créer un événement populaire sur le territoire.

Les principaux investissements :

Accueils de loisirs de Vennecy et d'Aschères-le-Marché

Siège administratif de la CCF : 250 000 €

Economie : Achat de terrain, soutien aux entreprises

Petite enfance, RAM (Réseau Assistantes Maternelles)

Prochain Conseil Municipal le 25 mai 2011 à 20 h 30



Mairie de

1103, rue de la République - ☎ 02.38.65.63.08

www.mairie-trainou.fr

MAI 2011

Entre Noues et Forêt

Edito

Infos Mairie

Vous avez été une cinquantaine de foyers à visiter l'exposition municipale concernant la sécurité routière sur notre commune. Au vu de vos commentaires et de nos entretiens, et sur la base des réflexions de la commission sécurité, nous vous confirmons la mise en œuvre de certains des projets présentés. La rue de la Noue-Veslée va passer en **zone 30** avec double sens de circulation des cycles et mise en place d'un stop ainsi que d'un ralentisseur de type coussin berlinois. Les travaux rue de la République vont débuter, créant ainsi la première piste verte de notre commune. Après le remplacement de l'ensemble de notre signalétique routière, les appels d'offres sont lancés pour le marquage au sol et les reprises de bordures sur différentes voies. Les opérations concernant l'entrée aux Trois Croix vont faire l'objet d'un complément d'analyse afin de s'assurer qu'un feu tricolore ne serait pas mieux adapté à la problématique de réduction de la vitesse qui s'impose. Le Conseil Général nous fera part de son expertise en la matière dans les prochaines semaines, et...

ce mois de mai sera aussi l'occasion de renouer avec l'esprit de fête que TRAINOU sait si bien mettre en valeur. Le programme

TRAINOU EN FETE

des 28 et 29 mai 2011 permettra à chacun d'entre vous de trouver, grâce à l'action associative et municipale, plaisirs et détente, pour marquer cette fin de printemps. Merci à tous de votre participation aux événements communaux.

Michel POTHAIN

Le verre, le champion du recyclage !

En effet, le verre d'emballage (bouteilles, pots, bocaux) est recyclable à 100% et à l'infini. Mais pour cela, il faut le déposer dans les conteneurs à verre présents sur toutes les communes.

Attention aux faux amis !!!
Ces déchets ne doivent pas être mis dans les conteneurs à verre : faïence, porcelaine, terre cuite, miroir, vitre, ampoule...

Malheureusement, nous trouvons trop souvent des bouteilles, pots ou bocaux en verre dans les ordures ménagères. Ces déchets ne peuvent donc pas être recyclés et coûtent 4 fois plus cher à traiter que s'ils étaient déposés dans un conteneur à verre. Faisons ensemble un effort pour améliorer nos performances.

Pour toute information
Tél. 02 38 32 76 20
Mail : sitomap@wanadoo.fr
site internet : www.sitomap.fr

SITOMAP PITHIVIERS **ECO EMBALLAGES®**

Traînou Loisirs

passer la main à la Communauté de Communes de la Forêt (C.C.F.) pour le Centre de Loisirs. Nous sommes heureuses de ce travail mené à bien.

Toutefois, l'association souhaite poursuivre vers de nouveaux horizons. Nous pensons réaliser des projets pour les « ados » pendant les périodes de congés scolaires. Si vous êtes parents de jeunes trainiens, venez nous rejoindre pour réfléchir ensemble à cette perspective.

Pour plus de renseignements, contactez la Présidente, Mme Cousin ☎ 02.38.56.62.85 ou Mme Martin ☎ 02.38.52.06.89

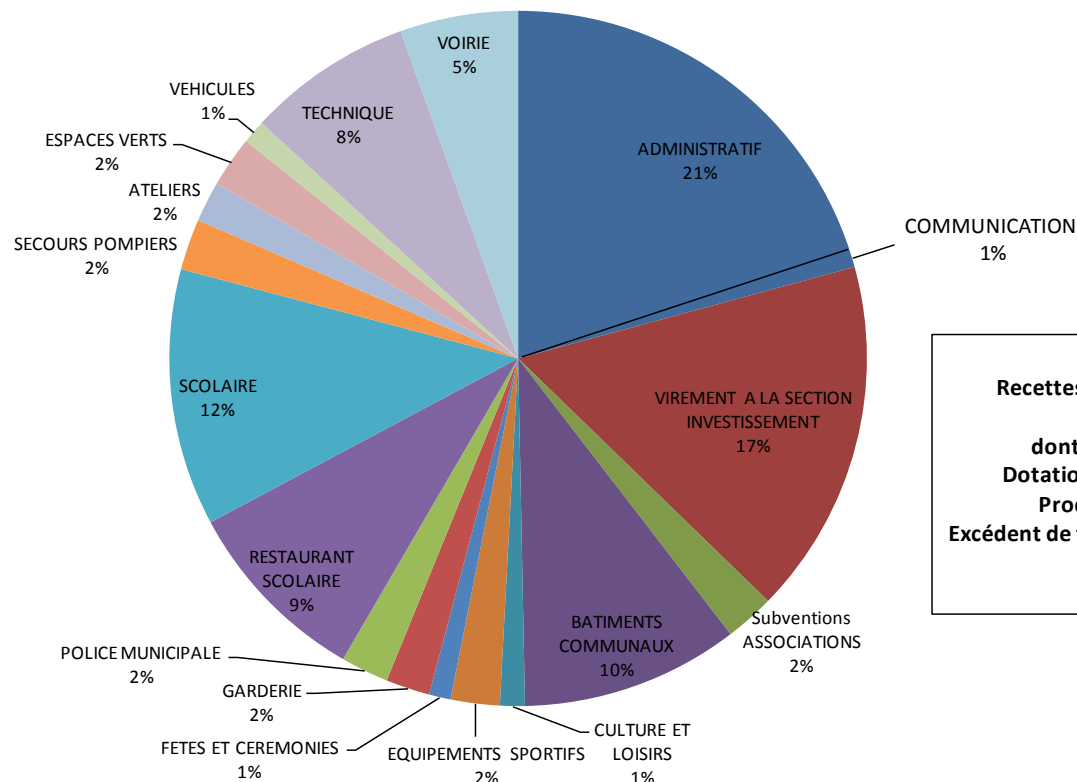


A l'hôtel, moins de détergents

Lorsque vous séjournez plusieurs nuits à l'hôtel informez le personnel de ne pas laver tous les jours vos serviettes de bain et draps de lit. Chez vous, vous changez vos draps tous les jours ?!

Budget principal

Dépenses de fonctionnement Budget Prévisionnel 2011 2 873 865 €



Recettes de fonctionnement 2011
2 873 865 €
dont Impôts et taxes : 37 %
Dotations et participations : 43 %
Produits des services : 9 %
Excédent de fonctionnement reporté : 11 %

Budget annexe

Le budget de l'Eau s'équilibre à : 101 839 €
Principales dépenses : réhabilitation château d'eau et réseau Noue-Veslée / Cottainville

Recette d'exploitation : 233 824 €
Recettes pour 100 €

Vente de l'eau	42 €
Résultat fonctionnement reporté	10 €
Raccordement	19 €
Location des compteurs	13 €
Redevance pollution	14 €
Recettes diverses	2 €

Dépenses d'exploitation : 233 824 €
Dépenses pour 100 €

Sous-traitance (entretien et suivi)	26 €
SIPEP (pompage)	24 €
Personnel	13 €
Redevance pollution	15 €
Entretien réparations et travaux	16 €
Autres charges	6 €

Le budget de l'Assainissement s'équilibre à : 194 069 €
Principales dépenses : réhabilitation château d'eau et réseau Noue-Veslée / Cottainville

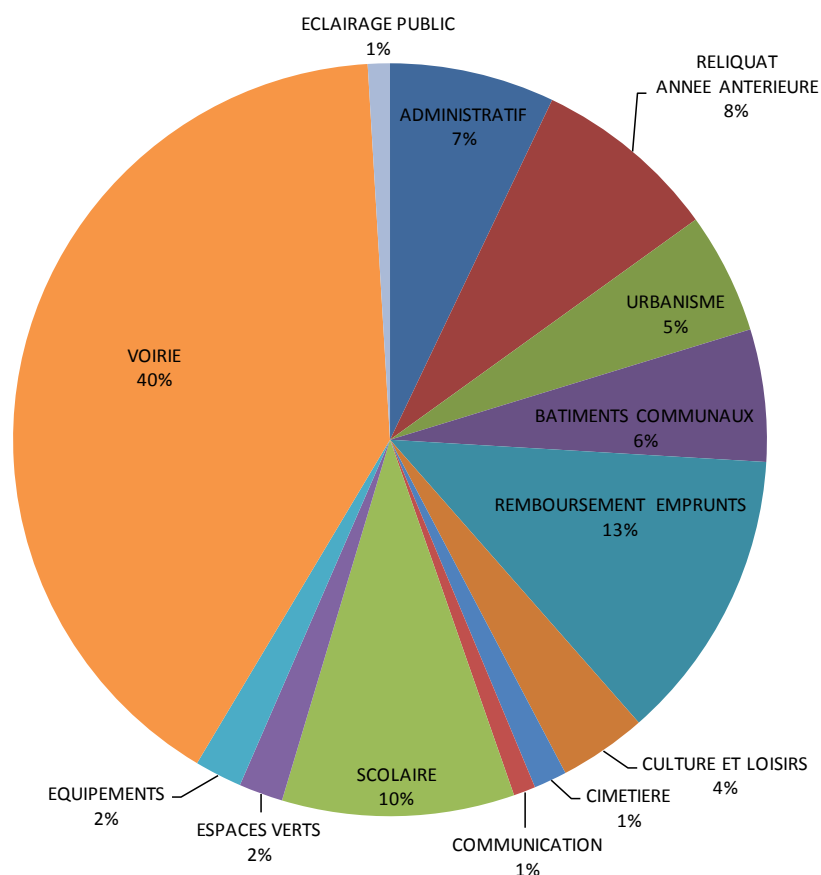
Recette d'exploitation : 292 325 €
Recettes pour 100 €

Redevance et taxes	56 €
Remboursement travaux	32 €
Excédent amortissement	12 €

Dépenses d'exploitation : 292 325 €
Dépenses pour 100 €

Sous-traitance (entretien et suivi)	38 €
Amortissements	20 €
Personnel	16 €
Redevance modernisation	8 €
Analyses	9 €
Energie	5 €
Autres charges	4 €

Dépenses d'investissement Budget Prévisionnel 2011 1 056 631 €



Recettes d'investissement 2011
1 056 631 €
dont recettes diverses : 11 %
récupération de TVA : 3 %
dotations : 3 %
virement section fonctionnement : 45 %
excédent de fonctionnement capitalisé : 29 %
subventions : 9 %



Agenda

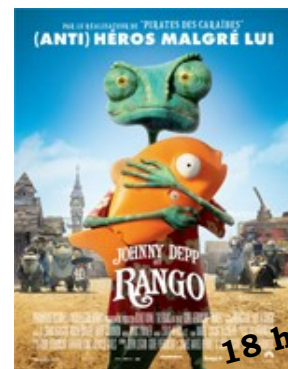
Juin 2011

- 2 - Club des Retraités - Concours de belote
- 4 & 18 - AST Pêche - Concours
- 4 & 5 - AST Hand - 20 ans du club
- 11 & 12 - AST Basket - Tournoi
- 17 - Mairie - Remise des Prix CM2
- 18 - Fête de la musique
- 20, 21 & 23 - Représentations des Ecoles
- 24 - Fête des Ecoles
- 25 - Passion Danse Sportive
- Fête de fin d'année
- 25 - AST Basket - Assemblée Générale

Cinémobile

Lundi 21 juin 2011

20 h 30



Lundi
23 mai
2011



16 h 00
&
20 h 30



18 h 00

